

**Томашпільський район Вінницької області**

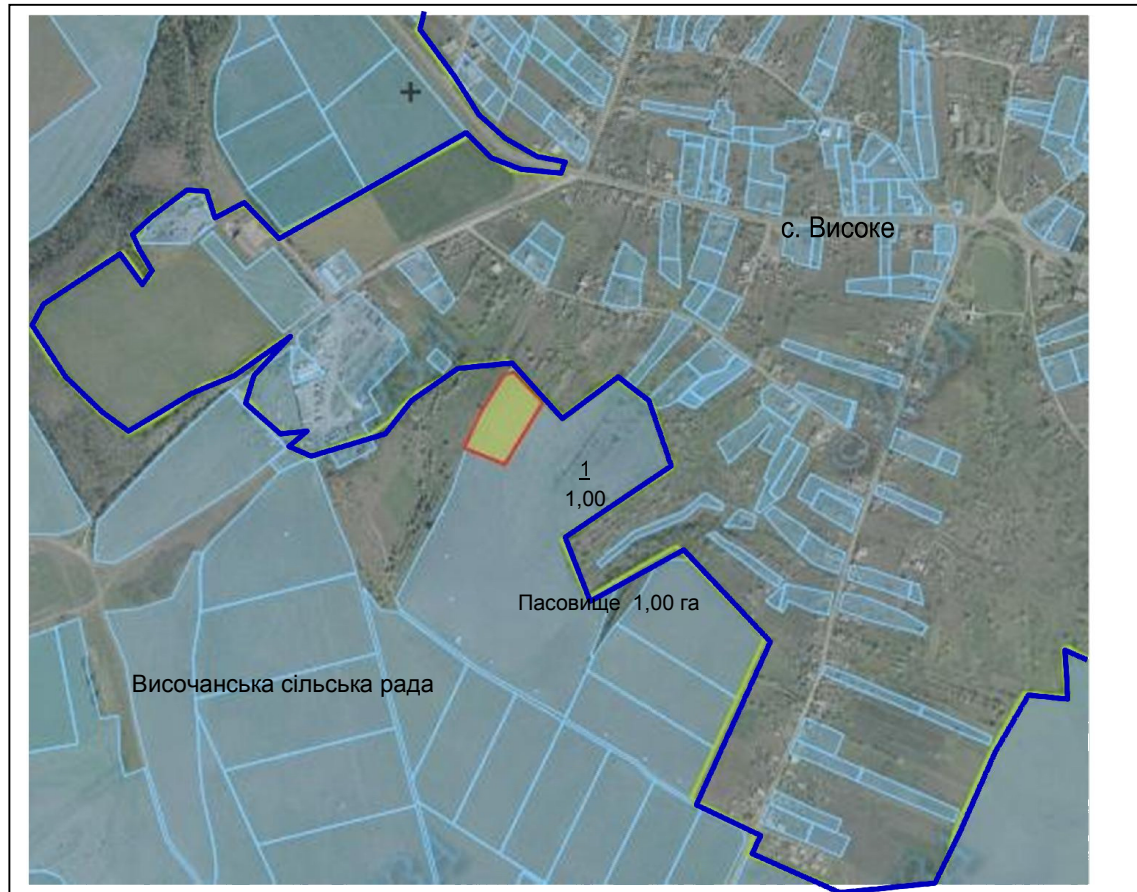
Інформація про зарезервовані земельні ділянки, які можуть бути передані у власність учасникам антитерористичної операції на території  
Томашпільського району Вінницької області

(станом на 03.01.2020 року)

№ п/п	Адміністративно-територіальна одиниця (сільська/селищна /міська рада)	Всього зарезервова но земельних ділянок загальною площею, га	Зарезерв овані територія льними органами Держгеок адастру земельні ділянки площею, га	в тому числі			Зарезерв овані органами місцевог о самовряд ування земельні ділянки площею, га	в тому числі				
				для ведення садівниц тва	для індивідуа льного дачного будівниц тва	для ведення особистого селянськог о господарст ва		для будівництва і обслуговуванн я жилого будинку господарських будівель і споруд (присадибна ділянка)	для ведення садівництв а	для індивідуа льного дачного будівниц тва	для ведення особистого селянськог о господарст ва	
				Площа, га	Площа, га	Площа, га		Площа, га	Площа, га	Площа, га	Площа, га	Площа, га
1	2	3	4	5	6	7	8	9	10	11	12	
1	Височанська	12,9740	12,9740			12,9740						
2	П-Борівська	1,60	1,60			1,60						
	Всього по району	14.5740	14.5740			14.5740						

**Височанська сільська рада Томашпільського району Вінницької області**

## Височанська сільська рада Томашпільського району Вінницької області




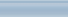


Масштаб 1:5 000

Експлікація земель, що зарезервовані для передачі у власність учасникам антитерористичної операції

Номер земельної ділянки (масиву) на плані	Кадастровий номер Земельної Ділянки /кварталу/	Площа земельної Ділянки /масиву/ (га)	Цільове призначення	Перелік агрогруп ґрунтів (в разі наявності)
1	<b>0523981700: 02:000:0505</b>	1,00	Для ведення особистого селянського господарства	38e

Умовні позначення

-  - Земельна ділянка(масив), що зарезервована
-  - межі населених пунктів
-  - адміністративні межі сільських, селищних, міських рад
-  - земельні ділянки, які внесено до Державного земельного кадастру

Начальник відділу

Сільський голова

Н.Жовтан

М.Григоренко





## Височанська сільська рада Томашпільського району Вінницької області

Експлікація земель, що зарезервовані для передачі у власність учасникам антитерористичної операції

Номер земельної ділянки (масиву) на плані	Кадастровий номер Земельної Ділянки /кварталу/	Площа земельної Ділянки /масиву/ (га)	Цільове призначення	Перелік агрогруп ґрунтів (в разі наявності)
1	<b>0523981700: 02:000:0443</b>	11,974	Для ведення особистого селянського господарства	50e 208e



### Умовні позначення

-  - Земельна ділянка(масив), що зарезервована
-  - межі населених пунктів
-  - адміністративні межі сільських, селищних, міських рад
-  - земельні ділянки, які внесено до Державного земельного кадастру

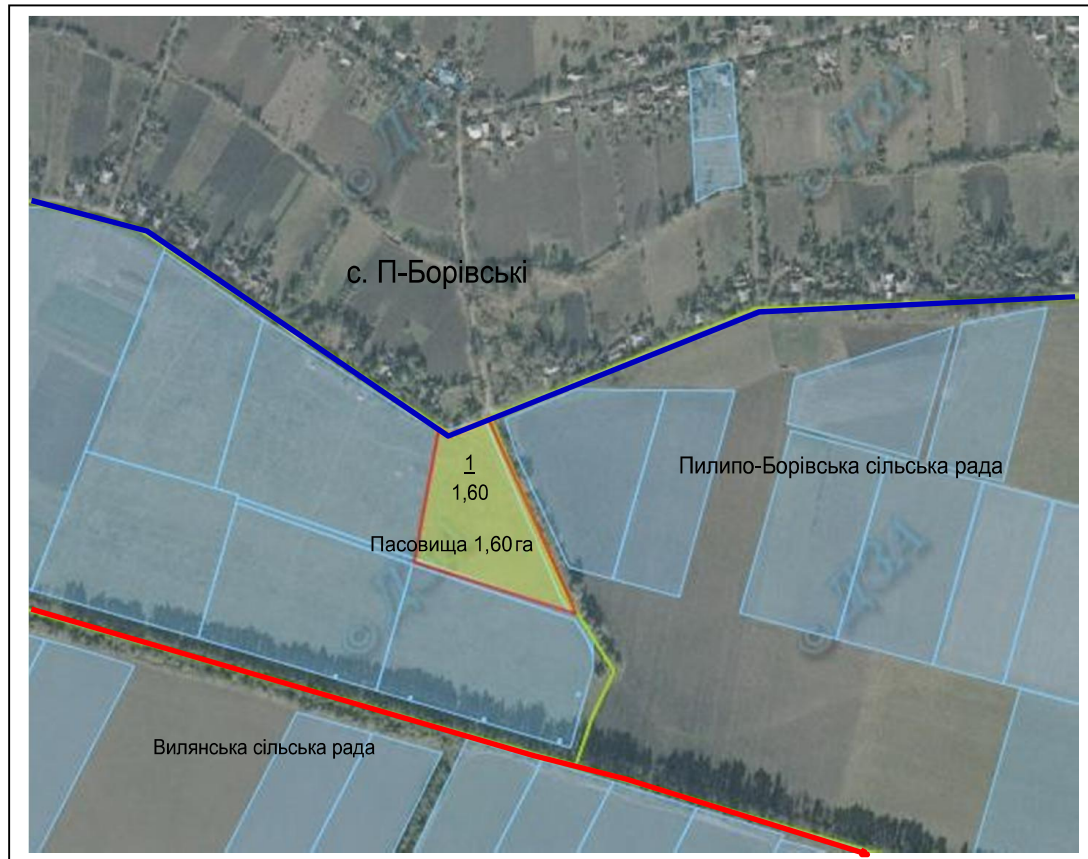
Масштаб 1:5 000

Начальник відділу  
Сільський голова

Н.Жовтан  
М.Григоренко

**Пилипо-Борівська сільська рада Томашпільського району Вінницької області**

## Пилипо-Борівська сільська рада Томашпільського району Вінницької області







Масштаб 1:5 000

Експлікація земель, що зарезервовані для передачі у власність учасникам антитерористичної операції

Номер земельної ділянки (масиву) на плані	Кадастровий номер Земельної Ділянки /кварталу/	Площа земельної Ділянки /масиву/ (га)	Цільове призначення	Перелік агрогруп ґрунтів (в разі наявності)
1	<b>0523984600:</b> <b>01:002:0009</b>	1,60	Для ведення особистого селянського господарства	40е

Умовні позначення

-  - Земельна ділянка(масив), що зарезервована
-  - межі населених пунктів
-  - адміністративні межі сільських, селищних, міських рад
-  - земельні ділянки, які внесено до Державного земельного кадастру

Начальник відділу  
Сільський голова

Н.Жовтан  
С.Бабін